

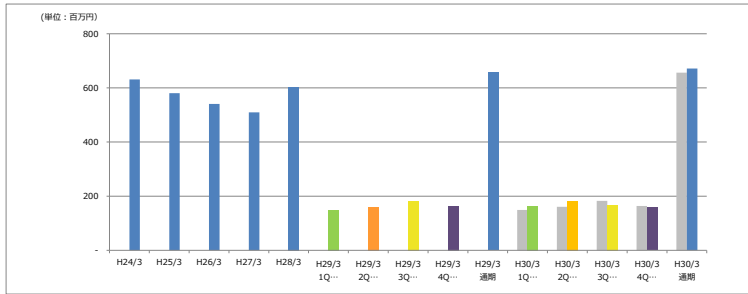
## 業績ハイライト情報

平成30年3月期-第4四半期-

業績ハイライト (単体)

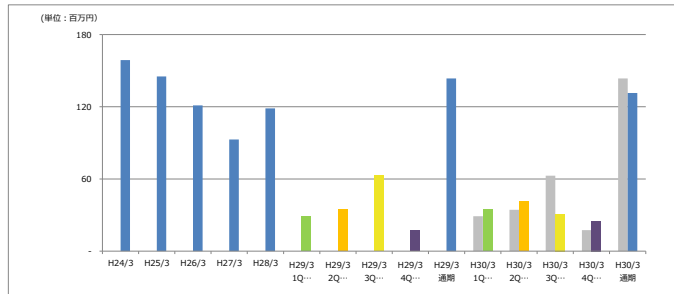


売上高



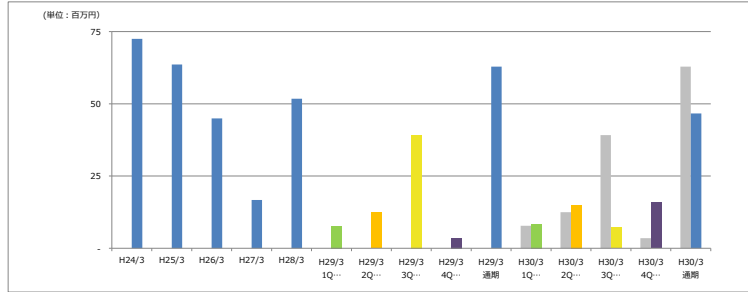
|     | H24/3         | H25/3 | H26/3 | H27/3 | H28/3 | H29/3 1Q <th>H29/3 2Q <th>H29/3 3Q <th>H29/3 4Q <th>H29/3 通期</th> <th>H30/3 1Q <th>H30/3 2Q <th>H30/3 3Q <th>H30/3 4Q <th>H30/3 通期</th> </th></th></th></th></th></th></th> | H29/3 2Q <th>H29/3 3Q <th>H29/3 4Q <th>H29/3 通期</th> <th>H30/3 1Q <th>H30/3 2Q <th>H30/3 3Q <th>H30/3 4Q <th>H30/3 通期</th> </th></th></th></th></th></th> | H29/3 3Q <th>H29/3 4Q <th>H29/3 通期</th> <th>H30/3 1Q <th>H30/3 2Q <th>H30/3 3Q <th>H30/3 4Q <th>H30/3 通期</th> </th></th></th></th></th> | H29/3 4Q <th>H29/3 通期</th> <th>H30/3 1Q <th>H30/3 2Q <th>H30/3 3Q <th>H30/3 4Q <th>H30/3 通期</th> </th></th></th></th> | H29/3 通期 | H30/3 1Q <th>H30/3 2Q <th>H30/3 3Q <th>H30/3 4Q <th>H30/3 通期</th> </th></th></th> | H30/3 2Q <th>H30/3 3Q <th>H30/3 4Q <th>H30/3 通期</th> </th></th> | H30/3 3Q <th>H30/3 4Q <th>H30/3 通期</th> </th> | H30/3 4Q <th>H30/3 通期</th> | H30/3 通期 |
|-----|---------------|-------|-------|-------|-------|---|---|---|---|----------|---|---|---|----------------------------|----------|
| 売上高 | 631           | 580   | 541   | 510   | 603   | 149   | 161   | 183   | 164   | 656      | 163   | 182   | 168   | 158                        | 674      |
|     | 計画数値          |       |       |       |       |   |   |   |   |          | 149   | 177   | 188   | 160                        | 674      |
|     | 通期計画に対する実績進捗率 |       |       |       |       |   |   |   |   |          | 24.2%   | 51.3%   | 76.2%   | 99.6%                      | -        |
|     | 前期実績数値        |       |       |       |       |   |   |   |   |          | 149   | 161   | 183   | 164                        | 656      |
|     | 前期対比増減率       |       |       |       |       |   |   |   |   |          | 109.7%  | 113.4%  | 92.0%   | 96.4%                      | 102.3%   |

売上総利益



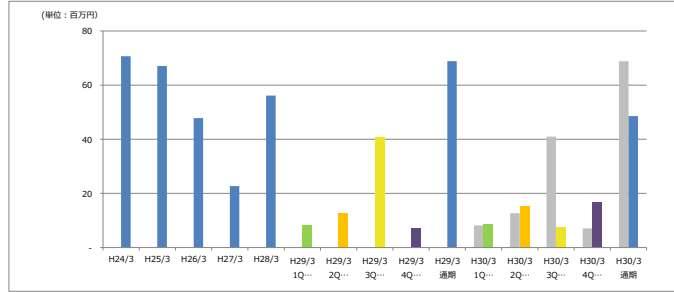
|       | H24/3         | H25/3 | H26/3 | H27/3 | H28/3 | H29/3 1Q <th>H29/3 2Q <th>H29/3 3Q <th>H29/3 4Q <th>H29/3 通期</th> <th>H30/3 1Q <th>H30/3 2Q <th>H30/3 3Q <th>H30/3 4Q <th>H30/3 通期</th> </th></th></th></th></th></th></th> | H29/3 2Q <th>H29/3 3Q <th>H29/3 4Q <th>H29/3 通期</th> <th>H30/3 1Q <th>H30/3 2Q <th>H30/3 3Q <th>H30/3 4Q <th>H30/3 通期</th> </th></th></th></th></th></th> | H29/3 3Q <th>H29/3 4Q <th>H29/3 通期</th> <th>H30/3 1Q <th>H30/3 2Q <th>H30/3 3Q <th>H30/3 4Q <th>H30/3 通期</th> </th></th></th></th></th> | H29/3 4Q <th>H29/3 通期</th> <th>H30/3 1Q <th>H30/3 2Q <th>H30/3 3Q <th>H30/3 4Q <th>H30/3 通期</th> </th></th></th></th> | H29/3 通期 | H30/3 1Q <th>H30/3 2Q <th>H30/3 3Q <th>H30/3 4Q <th>H30/3 通期</th> </th></th></th> | H30/3 2Q <th>H30/3 3Q <th>H30/3 4Q <th>H30/3 通期</th> </th></th> | H30/3 3Q <th>H30/3 4Q <th>H30/3 通期</th> </th> | H30/3 4Q <th>H30/3 通期</th> | H30/3 通期 |
|-------|---------------|-------|-------|-------|-------|---|---|---|---|----------|---|---|---|----------------------------|----------|
| 売上総利益 | 150           | 145   | 121   | 93    | 119   | 29  | 34  | 63  | 17  | 143      | 34  | 41  | 31  | 20                         | 117      |
|       | 計画数値          |       |       |       |       |   |   |   |   |          | 17  | 31  | 48  | 20                         | 117      |
|       | 通期計画に対する実績進捗率 |       |       |       |       |   |   |   |   |          | 29.5%   | 64.6%   | 91.2%   | 112.7%                     | -        |
|       | 前期実績数値        |       |       |       |       |   |   |   |   |          | 29  | 34  | 63  | 17                         | 143      |
|       | 前期対比増減率       |       |       |       |       |   |   |   |   |          | 118.4%  | 119.4%  | 49.4%   | 143.7%                     | 91.6%    |

営業利益



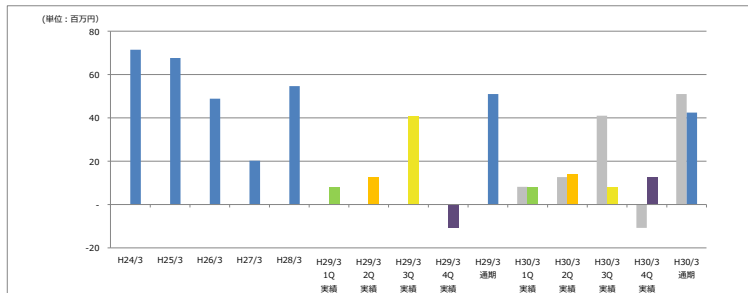
|      | H24/3         | H25/3 | H26/3 | H27/3 | H28/3 | H29/3 1Q <th>H29/3 2Q <th>H29/3 3Q <th>H29/3 4Q <th>H29/3 通期</th> <th>H30/3 1Q <th>H30/3 2Q <th>H30/3 3Q <th>H30/3 4Q <th>H30/3 通期</th> </th></th></th></th></th></th></th> | H29/3 2Q <th>H29/3 3Q <th>H29/3 4Q <th>H29/3 通期</th> <th>H30/3 1Q <th>H30/3 2Q <th>H30/3 3Q <th>H30/3 4Q <th>H30/3 通期</th> </th></th></th></th></th></th> | H29/3 3Q <th>H29/3 4Q <th>H29/3 通期</th> <th>H30/3 1Q <th>H30/3 2Q <th>H30/3 3Q <th>H30/3 4Q <th>H30/3 通期</th> </th></th></th></th></th> | H29/3 4Q <th>H29/3 通期</th> <th>H30/3 1Q <th>H30/3 2Q <th>H30/3 3Q <th>H30/3 4Q <th>H30/3 通期</th> </th></th></th></th> | H29/3 通期 | H30/3 1Q <th>H30/3 2Q <th>H30/3 3Q <th>H30/3 4Q <th>H30/3 通期</th> </th></th></th> | H30/3 2Q <th>H30/3 3Q <th>H30/3 4Q <th>H30/3 通期</th> </th></th> | H30/3 3Q <th>H30/3 4Q <th>H30/3 通期</th> </th> | H30/3 4Q <th>H30/3 通期</th> | H30/3 通期 |
|------|---------------|-------|-------|-------|-------|---|---|---|---|----------|---|---|---|----------------------------|----------|
| 営業利益 | 72            | 64    | 45    | 17    | 52    | 8   | 12  | 39  | 3   | 63       | 8   | 15  | 7   | 16                         | 47       |
|      | 計画数値          |       |       |       |       |   |   |   |   |          | 8   | 6   | 22  | 14                         | 14       |
|      | 通期計画に対する実績進捗率 |       |       |       |       |   |   |   |   |          | 60.9%   | 168.9%  | 221.1%  | 335.6%                     | -        |
|      | 前期実績数値        |       |       |       |       |   |   |   |   |          | 8   | 12  | 39  | 3                          | 63       |
|      | 前期対比増減率       |       |       |       |       |   |   |   |   |          | 108.7%  | 120.6%  | 18.5%   | 457.1%                     | 74.2%    |

経常利益



|      | H24/3         | H25/3 | H26/3 | H27/3 | H28/3 | H29/3 1Q <th>H29/3 2Q <th>H29/3 3Q <th>H29/3 4Q <th>H29/3 通期</th> <th>H30/3 1Q <th>H30/3 2Q <th>H30/3 3Q <th>H30/3 4Q <th>H30/3 通期</th> </th></th></th></th></th></th></th> | H29/3 2Q <th>H29/3 3Q <th>H29/3 4Q <th>H29/3 通期</th> <th>H30/3 1Q <th>H30/3 2Q <th>H30/3 3Q <th>H30/3 4Q <th>H30/3 通期</th> </th></th></th></th></th></th> | H29/3 3Q <th>H29/3 4Q <th>H29/3 通期</th> <th>H30/3 1Q <th>H30/3 2Q <th>H30/3 3Q <th>H30/3 4Q <th>H30/3 通期</th> </th></th></th></th></th> | H29/3 4Q <th>H29/3 通期</th> <th>H30/3 1Q <th>H30/3 2Q <th>H30/3 3Q <th>H30/3 4Q <th>H30/3 通期</th> </th></th></th></th> | H29/3 通期 | H30/3 1Q <th>H30/3 2Q <th>H30/3 3Q <th>H30/3 4Q <th>H30/3 通期</th> </th></th></th> | H30/3 2Q <th>H30/3 3Q <th>H30/3 4Q <th>H30/3 通期</th> </th></th> | H30/3 3Q <th>H30/3 4Q <th>H30/3 通期</th> </th> | H30/3 4Q <th>H30/3 通期</th> | H30/3 通期 |
|------|---------------|-------|-------|-------|-------|---|---|---|---|----------|---|---|---|----------------------------|----------|
| 経常利益 | 71            | 67    | 48    | 23    | 56    | 8   | 13  | 41  | 7   | 69       | 9   | 15  | 8   | 17                         | 49       |
|      | 計画数値          |       |       |       |       |   |   |   |   |          | 8   | 6   | 22  | 5                          | 14       |
|      | 通期計画に対する実績進捗率 |       |       |       |       |   |   |   |   |          | 61.3%   | 166.9%  | 220.0%  | 337.7%                     | -        |
|      | 前期実績数値        |       |       |       |       |   |   |   |   |          | 8   | 13  | 41  | 7                          | 69       |
|      | 前期対比増減率       |       |       |       |       |   |   |   |   |          | 108.0%  | 119.7%  | 18.6%   | 240.1%                     | 70.5%    |

税引前当期純利益

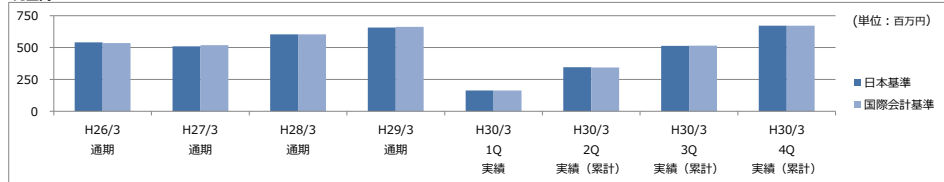


|          | H24/3         | H25/3 | H26/3 | H27/3 | H28/3 | H29/3 1Q <th>H29/3 2Q <th>H29/3 3Q <th>H29/3 4Q <th>H29/3 通期</th> <th>H30/3 1Q <th>H30/3 2Q <th>H30/3 3Q <th>H30/3 4Q <th>H30/3 通期</th> </th></th></th></th></th></th></th> | H29/3 2Q <th>H29/3 3Q <th>H29/3 4Q <th>H29/3 通期</th> <th>H30/3 1Q <th>H30/3 2Q <th>H30/3 3Q <th>H30/3 4Q <th>H30/3 通期</th> </th></th></th></th></th></th> | H29/3 3Q <th>H29/3 4Q <th>H29/3 通期</th> <th>H30/3 1Q <th>H30/3 2Q <th>H30/3 3Q <th>H30/3 4Q <th>H30/3 通期</th> </th></th></th></th></th> | H29/3 4Q <th>H29/3 通期</th> <th>H30/3 1Q <th>H30/3 2Q <th>H30/3 3Q <th>H30/3 4Q <th>H30/3 通期</th> </th></th></th></th> | H29/3 通期 | H30/3 1Q <th>H30/3 2Q <th>H30/3 3Q <th>H30/3 4Q <th>H30/3 通期</th> </th></th></th> | H30/3 2Q <th>H30/3 3Q <th>H30/3 4Q <th>H30/3 通期</th> </th></th> | H30/3 3Q <th>H30/3 4Q <th>H30/3 通期</th> </th> | H30/3 4Q <th>H30/3 通期</th> | H30/3 通期 |
|----------|---------------|-------|-------|-------|-------|---|---|---|---|----------|---|---|---|----------------------------|----------|
| 税引前当期純利益 | 71            | 68    | 49    | 20    | 55    | 8   | 13  | 41  | -11   | 51       | 8   | 14  | 8   | 13                         | 42       |
|          | 計画数値          |       |       |       |       |   |   |   |   |          | 8   | 6   | 22  | -6                         | 14       |
|          | 通期計画に対する実績進捗率 |       |       |       |       |   |   |   |   |          | 56.4%   | 152.8%  | 207.5%  | 295.3%                     | -        |
|          | 前期実績数値        |       |       |       |       |   |   |   |   |          | 8   | 13  | 41  | -11                        | 51       |
|          | 前期対比増減率       |       |       |       |       |   |   |   |   |          | 99.4%   | 109.2%  | 19.2%   | -116.8%                    | 83.2%    |

業績ハイライト (国際会計基準)

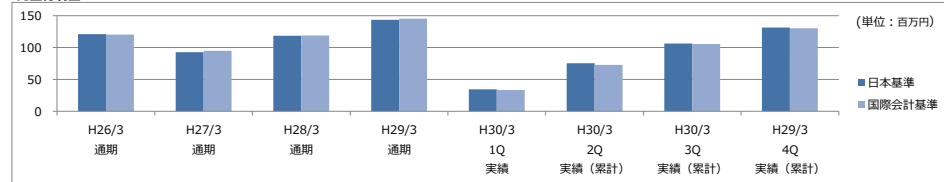
単体

売上高



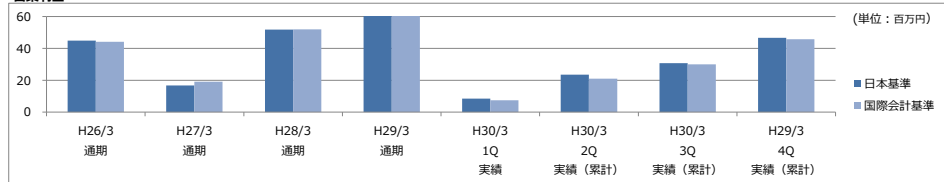
|        | H26/3 通期 | H27/3 通期 | H28/3 通期 | H29/3 通期 | H30/3 1Q 実績 | H30/3 2Q 実績 (累計) | H30/3 3Q 実績 (累計) | H30/3 4Q 実績 (累計) |
|--------|----------|----------|----------|----------|-------------|------------------|------------------|------------------|
| 日本基準   | 541      | 510      | 603      | 656      | 163         | 346              | 514              | 672              |
| 国際会計基準 | 536      | 520      | 604      | 662      | 163         | 344              | 516              | 671              |

売上総利益



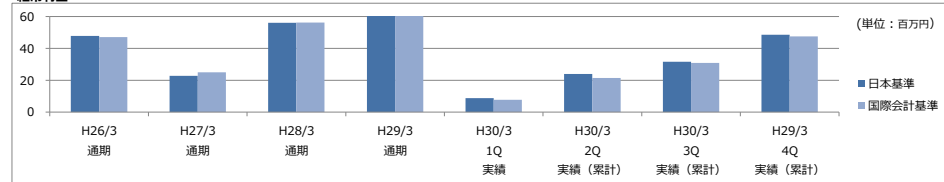
|        | H26/3 通期 | H27/3 通期 | H28/3 通期 | H29/3 通期 | H30/3 1Q 実績 | H30/3 2Q 実績 (累計) | H30/3 3Q 実績 (累計) | H29/3 4Q 実績 (累計) |
|--------|----------|----------|----------|----------|-------------|------------------|------------------|------------------|
| 日本基準   | 121      | 93       | 119      | 143      | 34          | 75               | 106              | 131              |
| 国際会計基準 | 120      | 95       | 119      | 145      | 33          | 73               | 106              | 130              |

営業利益



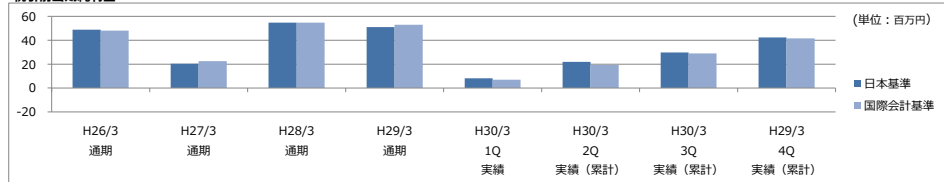
|        | H26/3 通期 | H27/3 通期 | H28/3 通期 | H29/3 通期 | H30/3 1Q 実績 | H30/3 2Q 実績 (累計) | H30/3 3Q 実績 (累計) | H29/3 4Q 実績 (累計) |
|--------|----------|----------|----------|----------|-------------|------------------|------------------|------------------|
| 日本基準   | 45       | 17       | 52       | 63       | 8           | 23               | 31               | 47               |
| 国際会計基準 | 44       | 19       | 52       | 65       | 7           | 21               | 30               | 46               |

経常利益



|        | H26/3 通期 | H27/3 通期 | H28/3 通期 | H29/3 通期 | H30/3 1Q 実績 | H30/3 2Q 実績 (累計) | H30/3 3Q 実績 (累計) | H29/3 4Q 実績 (累計) |
|--------|----------|----------|----------|----------|-------------|------------------|------------------|------------------|
| 日本基準   | 48       | 23       | 56       | 69       | 9           | 24               | 32               | 49               |
| 国際会計基準 | 47       | 25       | 56       | 71       | 8           | 21               | 31               | 48               |

税引前当期純利益



|        | H26/3 通期 | H27/3 通期 | H28/3 通期 | H29/3 通期 | H30/3 1Q 実績 | H30/3 2Q 実績 (累計) | H30/3 3Q 実績 (累計) | H29/3 4Q 実績 (累計) |
|--------|----------|----------|----------|----------|-------------|------------------|------------------|------------------|
| 日本基準   | 49       | 20       | 55       | 51       | 8           | 22               | 30               | 42               |
| 国際会計基準 | 48       | 23       | 55       | 53       | 7           | 19               | 29               | 41               |

\* 上記の「国際会計基準」の数値につきましては、物品の販売に係る収益認識について国際会計基準に準拠した場合の数値を記載しております。